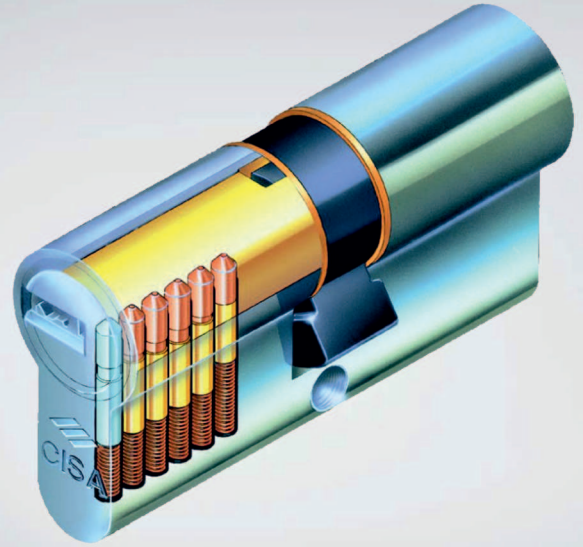
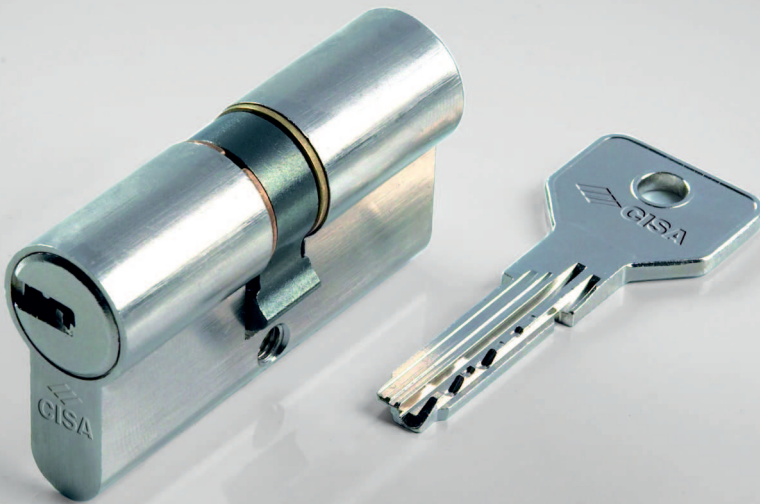




## *Wkładka patentowa CISA Asix*



#### BEZPIECZEŃSTWO WKŁADKI

- 6 aktywnych zapadek
- Mosiężne kołki i zapadki
- Zabezpieczenie przed wypchnięciem: krzywka
- Zabezpieczenie przed wyłamaniem: unikalny kształt zabieraka
- Zabezpieczenie przed rozwierceniem poprzez zastosowanie stalowych i hartowanych kołków (pin i popychacz) na pierwszej pozycji.

#### BEZPIECZEŃSTWO KLUCZA

- Liczba kombinacji kluczy: ponad 30,000
- Karta klucza: klucze mogą być dorabiane przez firmę CISA lub jej partnerów, po wcześniejszym okazaniu karty klucza

#### POTENCJAŁ MASTER KEY

- 1,800 różnych wkładek na jeden klucz MK

#### NIEZAWODNOŚĆ

- 100,000 cykli (zgodność z PN-EN 1303 - Trwałość 6)

#### ZGODNOŚĆ Z NORMAMI

Wyprodukowano zgodnie z parametrami poniższych norm:

- - EN 1303: klasa 6 Trwałość, klasa bezpieczeństwa 3
- - DIN 18254 (ref. DIN EN 1303)

#### ZASTOSOWANIE

6 pinowy system kołków tworzy z wkładki CISA ASIX atrakcyjne zabezpieczenie dla małych i średnich firm oraz domów jedno i wielorodzinnych, gdzie liczy się przede wszystkim wygoda i rozsądna cena. Budowa i zabezpieczenie wkładki daje jej rozsądne możliwości dla opracowywania prostych systemów master key w układzie KA, MK oraz GMK.

#### CECHY TECHNICZNE

##### CYLINDER:

- 6 aktywnych kołków
- Mosiężna obudowa (część główna)
- Mosiężne zapadki (pierwsza ze stali hartowanej)
- Samosmarujący stalowy zabierak, zgodny z normami DIN
- Kołki z mosiądzu (pierwszy ze stali hartowanej)
- Sprężyny wykonane z fosforyzowanego mosiądzu oraz z fosforyzowanego brązu

##### KLUCZ:

- Symetryczny płaski klucz z ergonomicznym kształtem główki
- Klucz mosiężny, pokrywany specjalną powłoką niklową
- Grubość 2,9 mm ; głębokość 0,48 mm

##### WYKOŃCZENIA:

- Standardowe : Mosiądz niklowany

##### OPCJE NA ZAMÓWIENIE:

- KA (pod jeden klucz), MK (klucz główny), GMK (generalny klucz główny)

##### STANDARDOWE WYPOSAŻENIE

- 5 kluczy 00670.01.0
- Instrukcja obsługi i konserwacji
- Karta bezpieczeństwa
- Śruba mocująca

